

STYLISH

serie E

R-410A



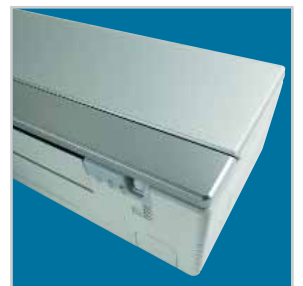
RSD06-STYE

A close-up photograph of the corner of a white Daikin air conditioning unit. The unit has a clean, modern design with sharp lines. The 'DAIKIN' logo is embossed on the white surface. The background is a soft, out-of-focus light blue and white.

DAIKIN

comfort & design

STYLISH





Il nuovo sensazionale sistema di condizionamento Daikin, il modello "Stylish" - serie E non solo è all'avanguardia dal punto di vista tecnologico ma crea un'innovativa dimensione di comfort aggiungendo un tocco distintivo ed elegante alle vostre case grazie ad un design discreto.

L'eccellente efficienza, il livello di silenziosità e il funzionamento che assicura l'assenza di correnti d'aria realizzano la perfetta combinazione fra temperatura, umidità, purezza e movimento dell'aria.

comfort & design

STYLISH





La forma sottile e compatta unitamente alle finiture di classe trasmettono un senso di eleganza che si armonizza dolcemente con l'ambiente domestico. Daikin apre le porte al moderno life-style adattandosi al nuovo millennio.



elegante e compatto

STYLISH



Daikin ha realizzato un'unità interna con un profilo elegante, compatto ed armonioso per un climatizzatore sobrio che si armonizza perfettamente con la vostra casa.

profilo armonioso

In modalità stand-by, l'apertura di aspirazione è chiusa, consentendo di raggiungere una profondità di soli 150 mm. Si stenta a credere che un'unità interna così compatta possa essere un climatizzatore.

Al momento dell'accensione, tutto il pannello frontale si apre scorrendo dolcemente per garantire la massima efficienza.



pannello raffinato

Il pannello frontale è costituito di materiale chiaro con una superficie smerigliata, per dare a tutta l'unità un aspetto raffinato e lucente.

Questo aggiunge un tocco di lusso al suo aspetto sottile e compatto.



good design award 2004

Questo climatizzatore è stato premiato con il "Good Design Award 2004", il più prestigioso riconoscimento per il design industriale in Giappone.



2 diverse colorazioni per un design essenziale



FTXG25/35E-W



FTXG25/35E-S

Il design
sobrio ed elegante
si armonizza
con la vostra casa



la tecnologia dietro sottili e compatte dimensioni

Grazie all'impiego di un sistema di apertura a scorrimento, di uno scambiatore di calore con alette intagliate e un rivoluzionario ventilatore tangenziale con diametro ancora più piccolo, Daikin ha ottenuto una riduzione del 25% della profondità dell'unità interna.



sistema di apertura a scorrimento

L'eccellente performance è garantita dal movimento del pannello frontale. All'avvio dell'unità l'intero pannello scorre verso l'esterno liberando le bocchette di ripresa dell'aria.

Contemporaneamente le alette si aprono per liberare il canale di mandata. Questo innovativo disegno del pannello permette un movimento fluido e un notevole guadagno di spazio.

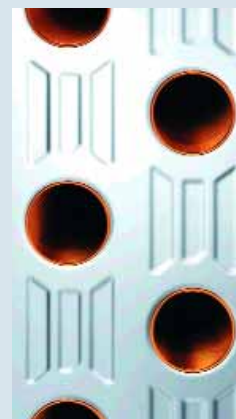


Meccanismo del pannello a scorrimento

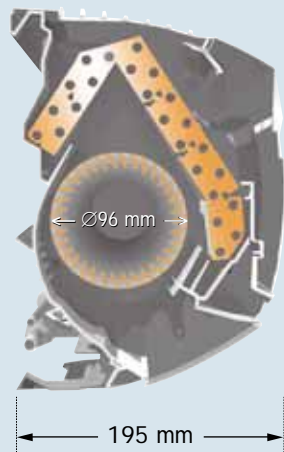
Il movimento di rotazione dell'unico motore è distribuito su due alberi e tre ingranaggi che trasmettono potenza al meccanismo sul lato destro e sinistro.

alta efficienza grazie alle alette intagliate dello scambiatore di calore

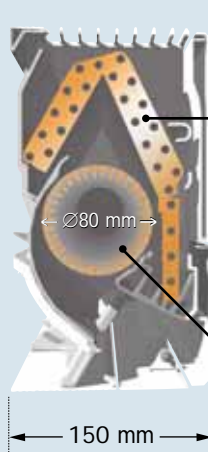
Minore è la distanza tra le alette e maggiore è l'area di trasferimento di calore (10%). Le alette intagliate dello scambiatore riducono la resistenza all'aria mantenendo livelli di performance elevati. L'impiego di un singolo/doppio rango nello scambiatore permette una riduzione dello spazio e consente un design più compatto.



Modello tradizionale
FTXS25/35B



Nuovo modello
FTXG25/35E



minore diametro della ventola

Una nuovissima ventola con alette dalla configurazione aerodinamica ottimizzata è utilizzata nelle unità interne. Il nuovo design ha reso possibile una riduzione del 20% del diametro della ventola e una diminuzione del livello sonoro mantenendo tuttavia un'elevata capacità d'aria.



Riduzione profondità
del 25%

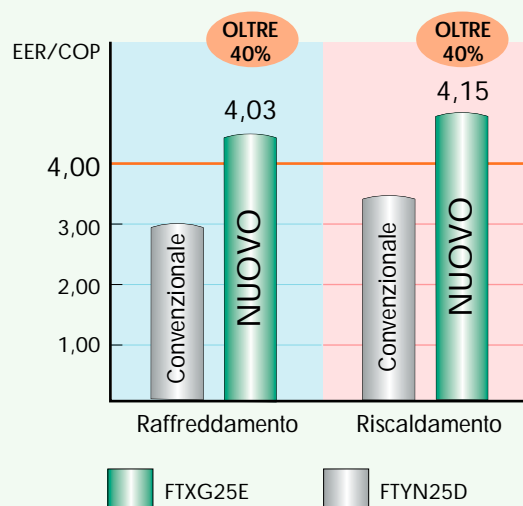
efficienza energetica eccellente



Un'efficienza energetica eccellente è ottenuta grazie all'impiego di 3 tecnologie innovative: un motore a riluttanza magnetica DC del compressore e della ventola, il compressore swing e il controllo PAM.

risparmio energetico ad altissimo livello

Daikin ha migliorato ulteriormente l'efficienza energetica. Nello stesso tempo ha ottenuto sostanziali risparmi energetici rispetto ai modelli convenzionali raggiungendo elevati valori di EER (4,03) e COP (4,15).



le tre tecnologie impiegate per il risparmio energetico

controllo ad Inverter PAM

La tecnologia ad inverter PAM (Pulse Amplitude Modulation, modulazione in ampiezza degli impulsi) consente di ottenere migliori prestazioni di raffreddamento e riscaldamento, associate a un minore consumo di energia. Il minimo dell'energia per il massimo del comfort.



compressore Swing

L'efficienza energetica viene aumentata evitando frizioni e vibrazioni con contestuale riduzione dei livelli di rumore.



motore DC a riluttanza e motore ventilatore DC

Raggiunge il massimo dell'efficienza applicando la coppia di riluttanza al motore DC delle unità esterne. Il motore DC del ventilatore e la regolazione fine della rotazione migliorano notevolmente il risparmio energetico.



aria pulita confortevole

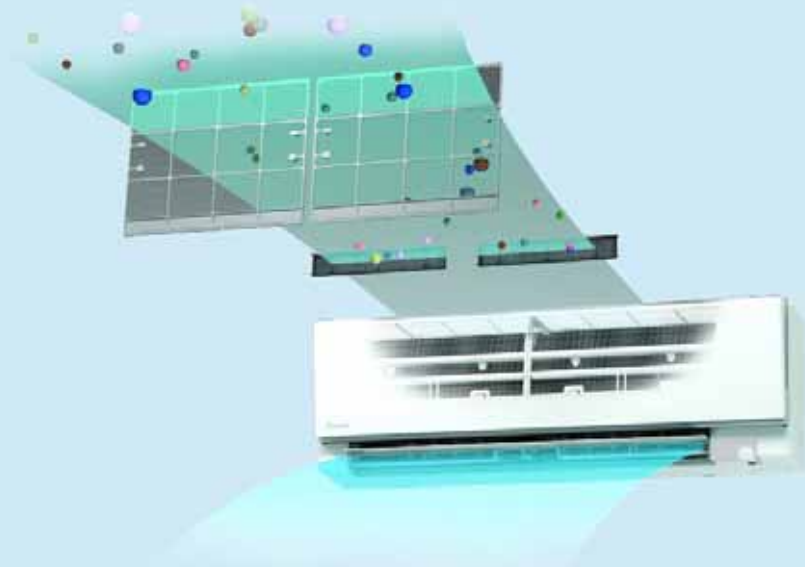
STYLISH



Il filtro fotocatalitico utilizza titanio rivestito di apatite in grado di eliminare gli odori e disattivare i batteri ed i virus per un'aria fresca e pulita.

filtro fotocatalitico a base di titanio ed apatite

È stato integrato un filtro purificatore d'aria fotocatalitico a base di titanio e apatite. Fibre dell'ordine di grandezza di pochi micron intrappolano la polvere mentre l'apatite e il titanio assorbono contaminanti organici come batteri e virus. Oltre a ciò, la luce naturale attiva l'ossido di titanio, consentendogli di demolire ed eliminare gli odori. Il filtro disattiva con efficacia batteri e virus. Se lavato ogni 6 mesi circa, dura 3 anni senza richiedere alcuna sostituzione.



ultra silenzioso

Il funzionamento dell'unità esterna ed interna, rispettivamente di 43dB(A) e 22 dB(A), creano una sensazione di pace e comfort.



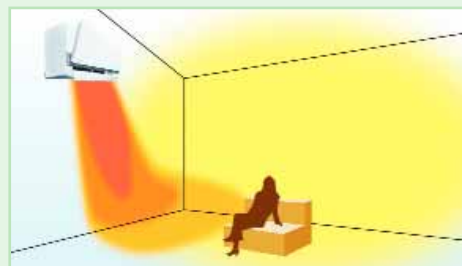
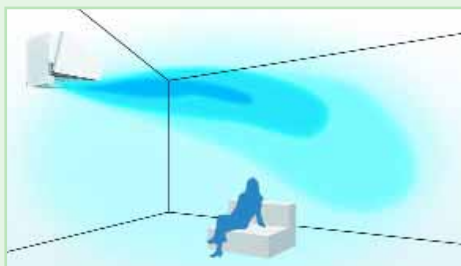
Processo di fotocatalisi: assicura una elevata azione filtrante

modalità comfort

La funzione comfort previene la formazione di correnti d'aria evitando flussi d'aria fredda o calda direttamente sul corpo dell'utente.

In modalità raffreddamento, infatti, l'angolo del deflettore è fissato orizzontalmente per evitare che l'aria fredda colpisca direttamente l'occupante del locale.

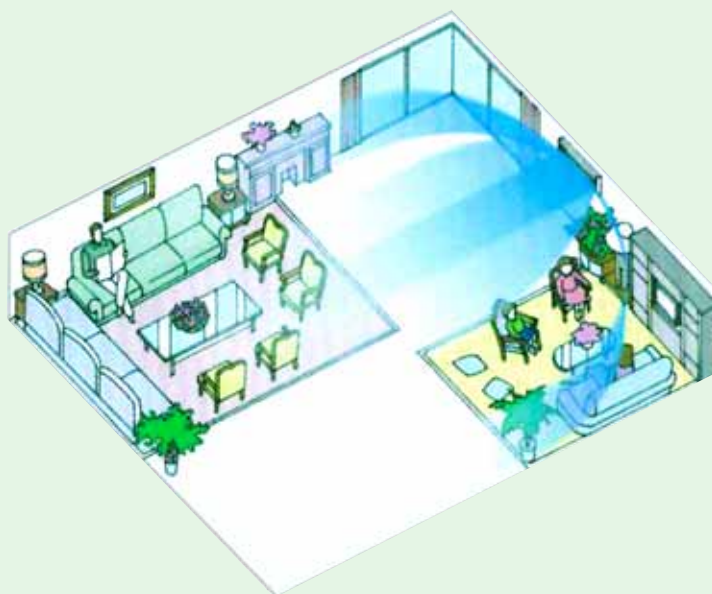
Mentre, in modalità riscaldamento, il flusso d'aria viene direzionato verticalmente.



oscillazione verticale ed orizzontale automatica

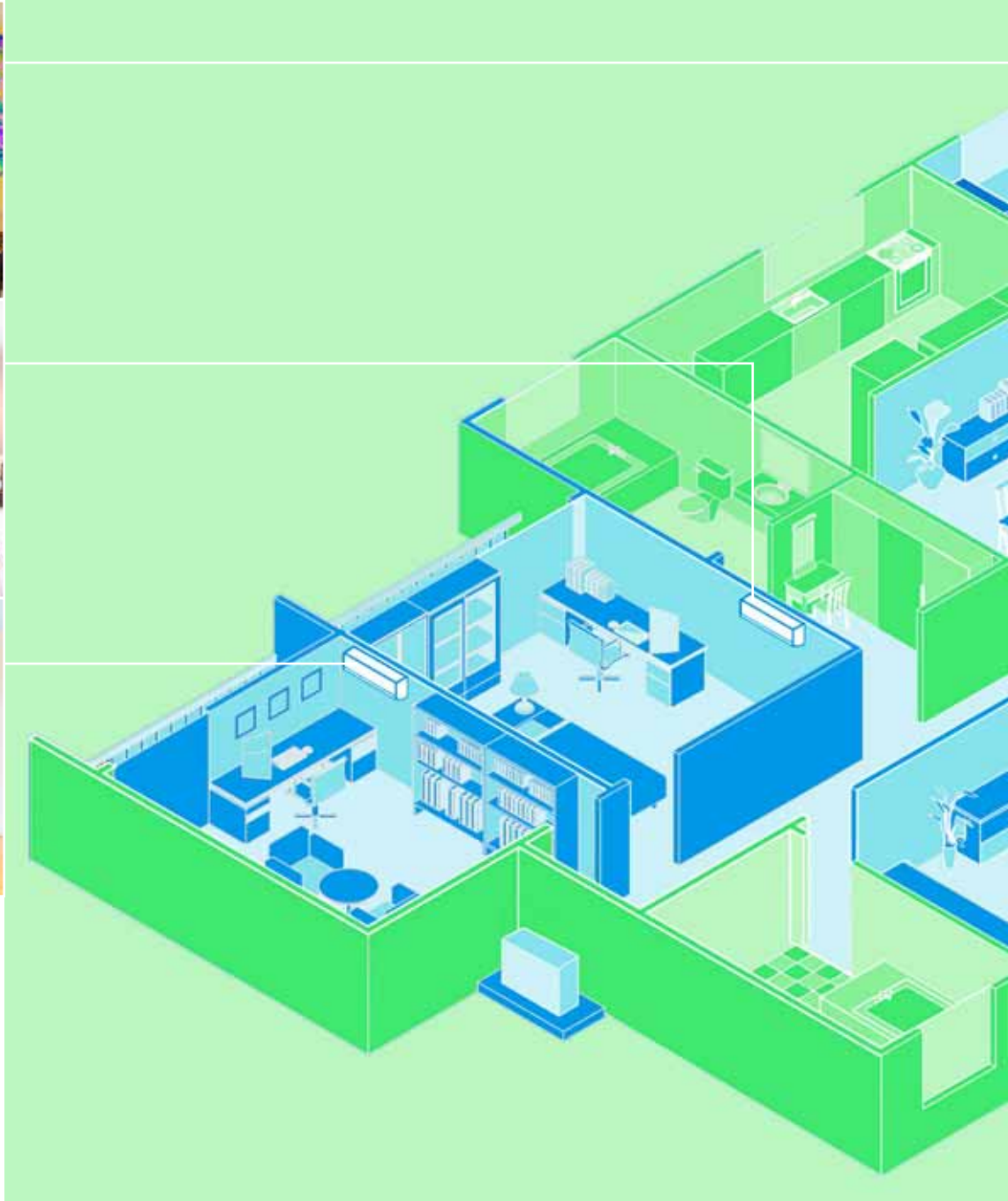
L'oscillazione verticale automatica orienta i deflettori verso l'alto e verso il basso garantendo una distribuzione uniforme dell'aria nell'ambiente.

L'oscillazione orizzontale sposta i deflettori a sinistra e a destra per immettere in tutto l'ambiente l'aria trattata. La distribuzione tridimensionale del flusso d'aria combina l'oscillazione automatica verticale e orizzontale garantendo la circolazione di aria fredda/calda anche negli angoli di ambienti di vaste dimensioni.



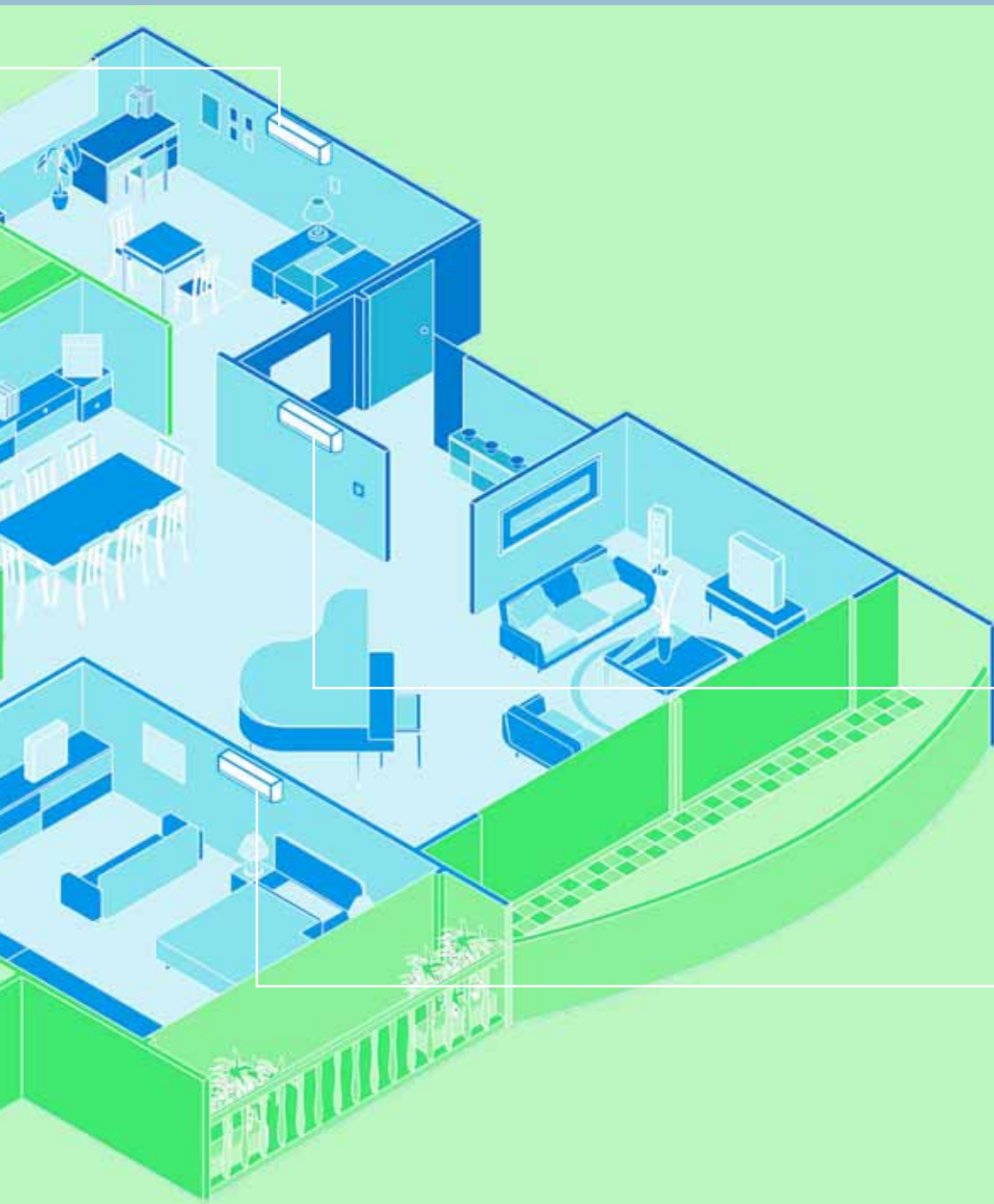
benessere per tutta la casa

STYLISH





Grazie all'innovativa possibilità di collegamenti multisplit l'unità Stylish diffonde il benessere in tutta la casa.



legenda pittogrammi



flusso d'aria



Oscillazione automatica verticale

È possibile selezionare l'oscillazione automatica verticale del deflettore di mandata per ottenere un flusso ed una distribuzione della temperatura uniformi.



Oscillazione automatica orizzontale

È possibile selezionare l'oscillazione automatica orizzontale del deflettore di mandata per ottenere un flusso ed una distribuzione della temperatura uniformi.



Flusso d'aria tridimensionale

Questa funzione combina l'oscillazione automatica verticale e orizzontale dei deflettori diffondendo l'aria uniformemente in tutto il locale.



Funzione Comfort

Nelle modalità raffreddamento e riscaldamento permette una distribuzione dell'aria in ambiente particolarmente confortevole.

aria pulita



Filtro d'aria

Filtro speciale di lunga durata con trattamento anti-muffa.



Filtro depuratore d'aria

Rimuove le particelle di polvere sospese nell'aria e previene la propagazione di batteri e virus, assicurando una fornitura costante d'aria pulita.



Filtro fotocatalitico ad azione deodorizzante

Rimuove le particelle di polvere, distrugge gli odori e impedisce la riproduzione dei batteri, virus e microbi per garantire un'emissione costante di aria pulita.

altre funzioni



Autodiagnosi

Semplifica e facilita le operazioni di manutenzione segnalando eventuali anomalie di funzionamento.



Commutazione automatica caldo/freddo

Permette il funzionamento automatico in riscaldamento o in raffreddamento.



Funzionamento in sola ventilazione

È possibile selezionare il raffreddamento oppure unicamente la ventilazione: se lo si desidera, è possibile diffondere in ambiente anche aria non raffreddata ma solo filtrata.



Velocità automatica del ventilatore

Per raggiungere velocemente e mantenere stabilmente la temperatura desiderata.



Gradini di velocità del ventilatore

Consente di selezionare la velocità della ventola.



Programma massima potenza

Se la temperatura della stanza è troppo alta, può essere abbassata rapidamente premendo il tasto "powerful". Una volta disattivato questo modo di funzionamento l'unità ritorna all'impostazione precedente.



Efficienza energetica

I climatizzatori Daikin comportano bassi consumi energetici, che li rendono economicamente vantaggiosi.



Sensore di movimento

Rileva la presenza di persone nel locale. Quando il locale è vuoto, dopo 20 minuti passa alla modalità risparmio energetico e si riavvia quando qualcuno rientra.



Riaccensione automatica

In caso di interruzione dell'alimentazione elettrica, riavvia il condizionatore ripristinando le impostazioni scelte.



Silenziosità assoluta

Le sezioni interne Daikin sono assolutamente silenziose. Anche le unità esterne non disturbano minimamente le abitazioni vicine.



Modalità silenzio notturno

Riduce automaticamente il rumore di funzionamento dell'unità esterna di 3 dB(A) attraverso la rimozione di un ponticello nell'unità esterna. Questa funzione può essere disattivata reinstallando il ponticello.



Funzionamento silenzioso dell'unità interna

Riduce il rumore di funzionamento dell'unità interna di 3 dB(A). Questa funzione è utile mentre si studia o si dorme.



Regime notturno

Adegua automaticamente la temperatura evitando fastidiosi sbalzi termici nell'ambiente.



Deumidificazione computerizzata

Gestisce la riduzione dell'umidità nell'aria per evitare un eccessivo raffreddamento.

comandi e timer



Telecomando ad infrarossi

Consente di accendere/spengere e regolare comodamente a distanza il condizionatore.



Comando centralizzato

Accende/spenge e regola diverse funzioni del condizionatore da una postazione centrale.



Timer di 24 ore

Permette la programmazione (accensione/spengimento) nell'arco delle 24 ore.



Applicazione multisplit

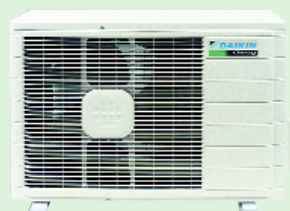
Applicazione di un massimo di cinque unità interne collegate ad una sola sezione esterna. Tutte le unità interne possono funzionare in modo indipendente.



FTXGE - W



FTXGE - S



RXGE

capacità e potenza assorbita

POMPA DI CALORE - INVERTER

(raffreddata ad aria)

			FTXG25E - W/S	FTXG35E - W/S	CTXG50E - W/S
			RXG25E	RXG35E	2,3,4,5 MXS-E/RMXS-E
Capacità	raffreddamento	kW	1,30~2,50~3,00	1,40~3,50~3,80	Per informazioni più dettagliate sulle capacità, sulla potenza assorbita, sui valori EER/COP, sulla classe energetica e sul consumo energetico annuale, fare riferimento al nostro catalogo dei modelli Multi ed alle tabelle delle combinazioni.
	riscaldamento	kW	1,30~3,40~4,50	1,40~4,20~5,00	
Potenza assorbita	raffreddamento	kW	0,30~0,62~0,95	0,30~1,06~1,29	
	riscaldamento	kW	0,29~0,82~1,42	0,31~1,13~1,56	
EER			4,03	3,30	
COP			4,15	3,72	
Classe energetica	raffreddamento		A	A	
	riscaldamento		A	A	
Consumo annuo di energia	raffreddamento	kWh	310	530	

1) Classe energetica: scala da A (molto efficienti) a G (meno efficiente).

2) Consumo annuo di energia: sulla base di un consumo medio di circa 500 ore di esercizio all'anno a pieno carico (= condizioni nominali).

dati tecnici delle unità interne

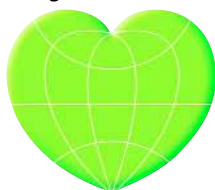
UNITÀ INTERNA			FTXG25E - W/S	FTXG35E - W/S	CTXG50E - W/S	
Dimensioni	AxLxP	mm	275x840x150			
Peso		kg	9,0			
Portata d'aria	raffredd.	A/B/SB	m ³ / min	7,7/4,7/3,8	8,1/4,9/4,1	11,3/7,1/6,7
	riscald.	A/B/SB	m ³ / min	9,0/6,7/5,4	9,6/6,7/5,9	7,7
Velocità ventilatore			gradini			
Livello di pressione sonora	raffredd.	A/B/SB	dB(A)	38/25/22	39/26/23	47/35/32
	riscald.	A/B/SB	dB(A)	38/28/25	39/29/26	47/35/32
Livello potenza sonora	raffredd.	A	dB(A)	56	57	64

dati tecnici delle unità esterne

UNITÀ ESTERNA			RXG25E	RXG35E	
Dimensioni	AxLxP	mm	550x765x285		
Peso		kg	32		
Livello di pressione sonora	raffredd.	A/B	dB(A)	46/43	47/44
	riscald.	A/B	dB(A)	47/44	48/45
Livello di potenza sonora	raffredd.	A	dB(A)	61	62
Compressore			Swing		
Lunghezza massima tubazioni		m	20		
Dislivello massimo		m	15		
Intervallo di funzionamento	raffredd.	da~a	°CBS	+10~46	
	riscald.	da~a	°CBU	-15~20	

STYLISH serie E

**In all of us,
a green heart**



Uno spirito verde guida le scelte di Daikin, da sempre impegnata in attività che garantiscono la qualità dell'aria e la protezione dell'ambiente.

Daikin si è posta come obiettivo prioritario quello di diventare il principale costruttore di sistemi di climatizzazione non dannosi per la natura.

Questa sfida implica la progettazione e lo sviluppo di prodotti attenti al risparmio energetico e alle problematiche legate allo smaltimento di rifiuti.

R-410A

Antesignana nella produzione di refrigeranti altamente efficienti e dei sistemi che li utilizzano, Daikin ha adottato il refrigerante verde R-410A.

Questo fluido non contiene atomi di cloro, quindi non danneggia la fascia di ozono in caso di dispersione.

L'elevata efficienza termodinamica inoltre consente notevoli risparmi energetici e la possibilità di sviluppare apparecchiature più compatte e dalle migliori prestazioni.



ISO 9001: Daikin Air Conditioning Italy S.p.A. ha ottenuto la certificazione LRQA per il Sistema di Gestione della Qualità in conformità allo standard ISO 9001:2000. Il Sistema di Gestione della Qualità riguarda i processi di vendita e postvendita, la consulenza specialistica, l'assistenza postvendita e i corsi di formazione alla rete.



ISO 14001: Daikin Air Conditioning Italy S.p.A. ha ottenuto la certificazione LRQA per il Sistema di Gestione Ambientale in conformità allo standard ISO 14001:2004. La certificazione ISO 14001 garantisce l'applicazione di un efficace Sistema di Gestione Ambientale da parte di Daikin Italy in grado di tutelare persone e ambiente dall'impatto potenziale prodotto dalle attività aziendali.



Daikin Europe NV partecipa al Programma EUROVENT che certifica la veridicità dei dati tecnici diffusi dall'Azienda. I prodotti citati in questo catalogo figurano nella Guida EUROVENT dei Prodotti Certificati.



CE: garantisce che i prodotti Daikin siano conformi alle norme europee relative alla sicurezza del prodotto.



Daikin, rispettando il suo impegno nella salvaguardia dell'ambiente, ha stampato la presente pubblicazione su carta prodotta interamente in modo Ecologico, conformemente alla certificazione ISO 14001.



IMPATTO ZERO: Daikin Italia ha scelto di aderire al progetto Impatto Zero di Lifegate per compensare le sue emissioni di CO₂ con la riforestazione di aree boschive.

Daikin Air Conditioning Italy S.p.A. non si assume responsabilità per eventuali errori o inesattezze nel contenuto di questo prospetto e si riserva il diritto di apportare ai suoi prodotti, in qualunque momento e senza preavviso, eventuali modifiche ritenute opportune per qualsiasi esigenza di carattere tecnico o commerciale.

I prodotti Daikin sono disponibili presso:

RSD06-STYE / 80.000 / 05/06/ Cs.
GLOB

DAIKIN AIR CONDITIONING ITALY S.p.A.

Via Milano,6 - 20097 S. Donato Milanese (MI) - Tel. (02) 51619.1 R.A. - Fax (02) 51619222 - www.daikin.it